

Résidence
LES PLATANES

CHEZ-LE-BART



Logements de standing de 2.5 à 6.5 pièces
avec accès privé à la plage



Votre appartement
avec « vue lac » et
accès privé à la plage
dès Sfr. 594.-- /mois !

AUTO

Carrefour

2013 Colombier

tel 032/8413670

Une voiture **OFFERTE**
aux 13 premiers acquéreurs.

(valeur: Sfr. 13'000.- TTC, ou un bon du même
montant à faire valoir sur un véhicule neuf).
L'illustration n'est pas contractuelle.

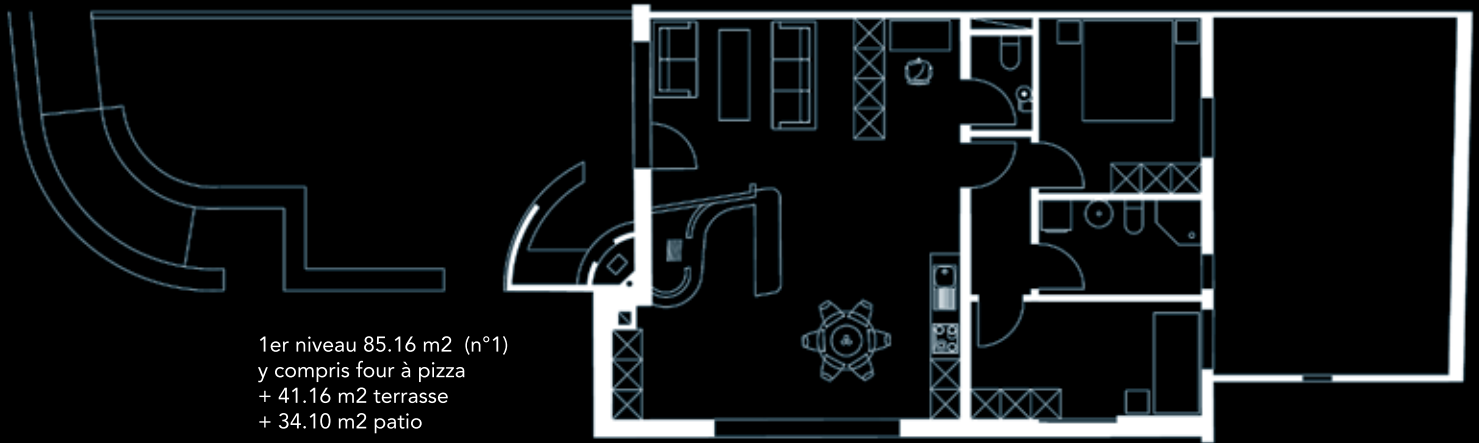


Cet immeuble a également l'avantage de procurer à ses futurs occupants de grands espaces lumineux ainsi que des espaces extérieurs verdoyants côté Nord et un dégagement sur le lac côté Sud.

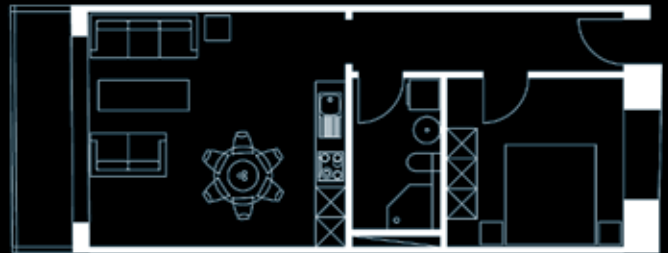
Les appartements du rez-de-chaussée bénéficient d'un jardin privatif et ceux de l'étage d'un splendide dégagement sur le lac et les Alpes.

Cet immeuble, alliant le cachet historique aux techniques de construction moderne, englobe 25 unités d'habitation.

contemporaines de qualité.



1er niveau 85.16 m² (n°1)
y compris four à pizza
+ 41.16 m² terrasse
+ 34.10 m² patio



2ème niveau 53.50 m² (n°10)
y compris balcon



Architecte:
architectonik sàrl
www.architectonik.ch



Promoteur:
Inecon Group SA
www.inecogroup.li



Renseignements, réservation et vente :
Michel Hilpertshauser, 079 769 20 60
www.immolittoral.ch
info@immolittoral.ch



Hervé Besomi, 078 603 07 97
www.service-habitat.ch
contact@service-habitat.ch

www.residence-les-platanes.ch